

## PLAN LOKALU NR 4

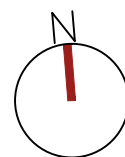
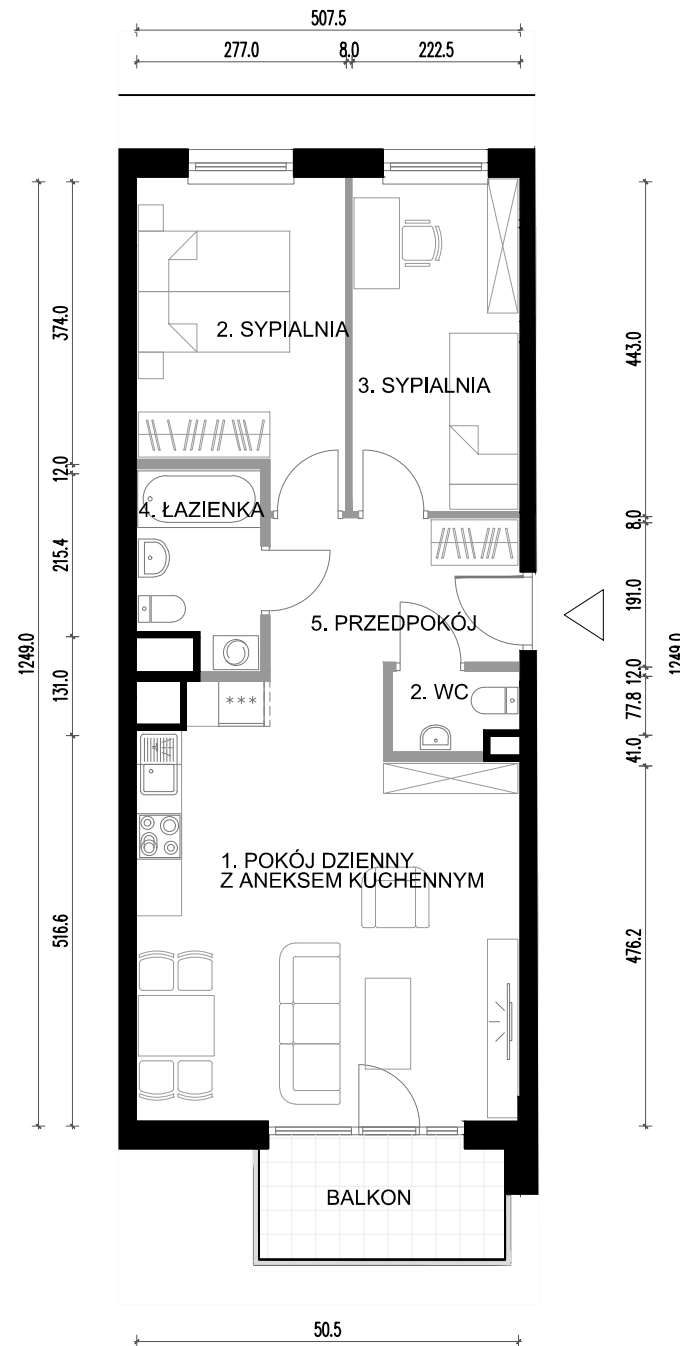
ŁÓDŹ UL. OKOPOWA 103	3 POKOJE	<b>59,36 m<sup>2</sup></b>
BUDYNEK		D1
NR KLATKI		1
PIĘTRO		1
NR LOKALU		4

POWIERZCHNIA UŻYTKOWA MIESZKANIA 59,36 m<sup>2</sup>

1. POKÓJ DZIENNY Z ANEKSEM KUCHENNYM	26,86 m <sup>2</sup>
2. SYPIALNIA	10,83 m <sup>2</sup>
3. SYPIALNIA	9,66 m <sup>2</sup>
4. ŁAZIENKA	3,89 m <sup>2</sup>
5. WC	1,58 m <sup>2</sup>
6. PRZEDPOKÓJ	6,57 m <sup>2</sup>

BALKON 5,23 m<sup>2</sup>

SCHEMATYCZNY RZUT KONDYGNACJI:



ŚCIANY BEZ MOŻLIWOŚCI ROZBIÓRKI
  ŚCIANY Z MOŻLIWOŚCIĄ ROZBIÓRKI
  ŚCIANY NIEBUDOWANE - PROPOZYCJA ARANŻACJI



POWIERZCHNIA UŻYTKOWA MIESZKAŃ UWZGLĘDNIĄ TYNKI WEWNĘTRZNE GR. 1,5cm. POWIERZCHNIA LICZONA JEST ZGODNIE Z NORMĄ PN-ISO 9836:1997. WYMIARY I WYSOKOŚCI POMIESZCZEŃ NIE UWZGLĘDNIĄJĄ TYNKÓW WEWNĘTRZNYCH, ODNOSZĄ SIĘ DO ŚCIAN W STANIE SUROWYM. NINIEJSZE DANE SĄ POGLĄDOWE I MOGĄ ODBIEGAĆ OD REALIZACJI. POMIARÓW POD ZAKUP MEBLI, URZĄDZEŃ I WYPOSAŻENIA NALEŻY DOKONAĆ Z NATURY, PO ZAKOŃCZENIU REALIZACJI. ELEMENTY ARANŻACJI MIESZKANIA (DRZWI WEWNĘTRZNE, MEBLE, CERAMIKA SANITARNA, SPRZĘT AGD I RTV) NIE STANOWIĄ OFERTY HANDLOWEJ. OZNACZENIE GRAFICZNE WYKOŃCZENIA BALKONU/ LOGG/ TARASU NIE ODZWIERCIEDLA RZECZYWISTEGO UKŁADU MATERIAŁU WYKOŃCZENIOWEGO, A JEST JEDYNNIE POGLĄDOWE. NA KARTACH PRZEDSTAWIONO SCHEMATY Z POGLĄDOWĄ LOKALIZACJĄ PRZYBORÓW I INSTALACJI ELEKTRYCZNYCH I SANITARNYCH.