

PLAN LOKALU NR 17

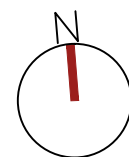
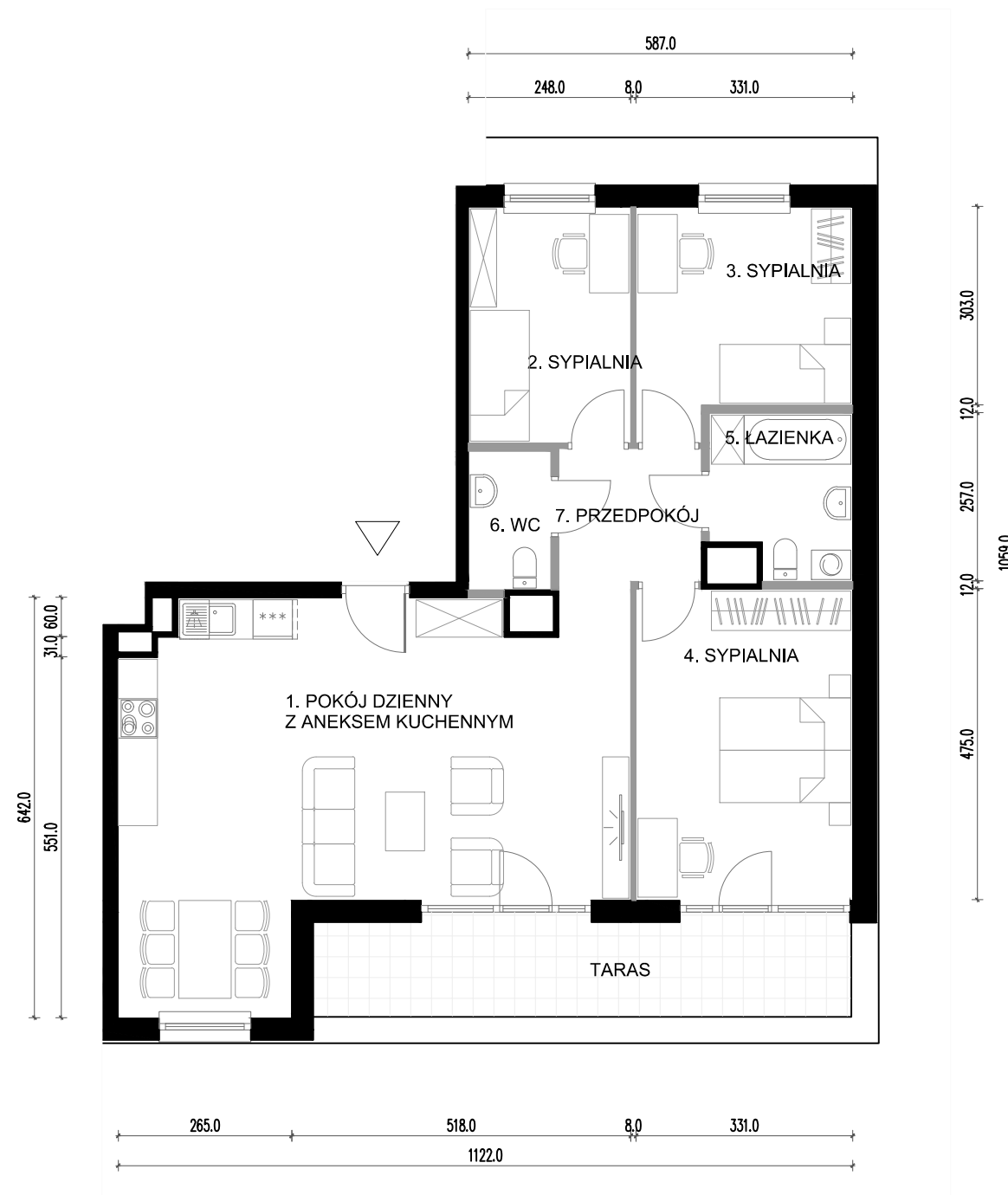
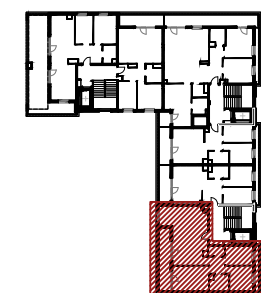
ŁÓDŹ UL. OKOPOWA 103	4 POKOJE	86,08 m²
BUDYNEK		D1
NR KLATKI		1
PIĘTRO		6
NR LOKALU		17

POWIERZCHNIA UŻYTKOWA MIESZKANIA 86,08 m²

1. POKÓJ DZIENNY Z ANEKSEM KUCHENNYM	38,62 m ²
2. SYPIALNIA	8,77 m ²
3. SYPIALNIA	10,40 m ²
4. SYPIALNIA	15,48 m ²
5. ŁAZIENKA	5,00 m ²
6. WC	2,53 m ²
7. PRZEDPOKÓJ	5,24 m ²

TARAS 12,48 m²

SCHEMATYCZNY RZUT KONDYGNACJI:



ŚCIANY BEZ MOŻLIWOŚCI ROZBIÓRKI
 ŚCIANY Z MOŻLIWOŚCIĄ ROZBIÓRKI
 ŚCIANY NIEBUDOWANE - PROPOZYCJA ARANŻACJI



POWIERZCHNIA UŻYTKOWA MIESZKAŃ UWZGLĘDNIĄ TYNKI WEWNĘTRZNE GR. 1,5cm. POWIERZCHNIA LICZONA JEST ZGODNIE Z NORMĄ PN-ISO 9836:1997. WYMIARY I WYSOKOŚCI POMIESZCZEŃ NIE UWZGLĘDNIĄJĄ TYNKÓW WEWNĘTRZNYCH, ODNOSZĄ SIĘ DO ŚCIAN W STANIE SUROWYM. NINIEJSZE DANE SĄ POGLĄDOWE I MOGĄ ODBIEGAĆ OD REALIZACJI. POMIARÓW POD ZAKUP MEBLI, URZĄDZEŃ I WYPOSAŻENIA NALEŻY DOKONAĆ Z NATURY, PO ZAKOŃCZENIU REALIZACJI. ELEMENTY ARANŻACJI MIESZKANIA (DRZWI WEWNĘTRZNE, MEBLE, CERAMIKA SANITARNA, SPRZĘT AGD I RTV) NIE STANOWIĄ OFERTY HANDLOWEJ. OZNACZENIE GRAFICZNE WYKOŃCZENIA BALKONU/ LOGG/ TARASU NIE ODZWIERCIEDLA RZECZYWISTEGO UKŁADU MATERIAŁU WYKOŃCZENIOWEGO, A JEST JEDYNNIE POGLĄDOWE. NA KARTACH PRZEDSTAWIONO SCHEMATY Z POGLĄDOWĄ LOKALIZACJĄ PRZYBORÓW I INSTALACJI ELEKTRYCZNYCH I SANITARNYCH.