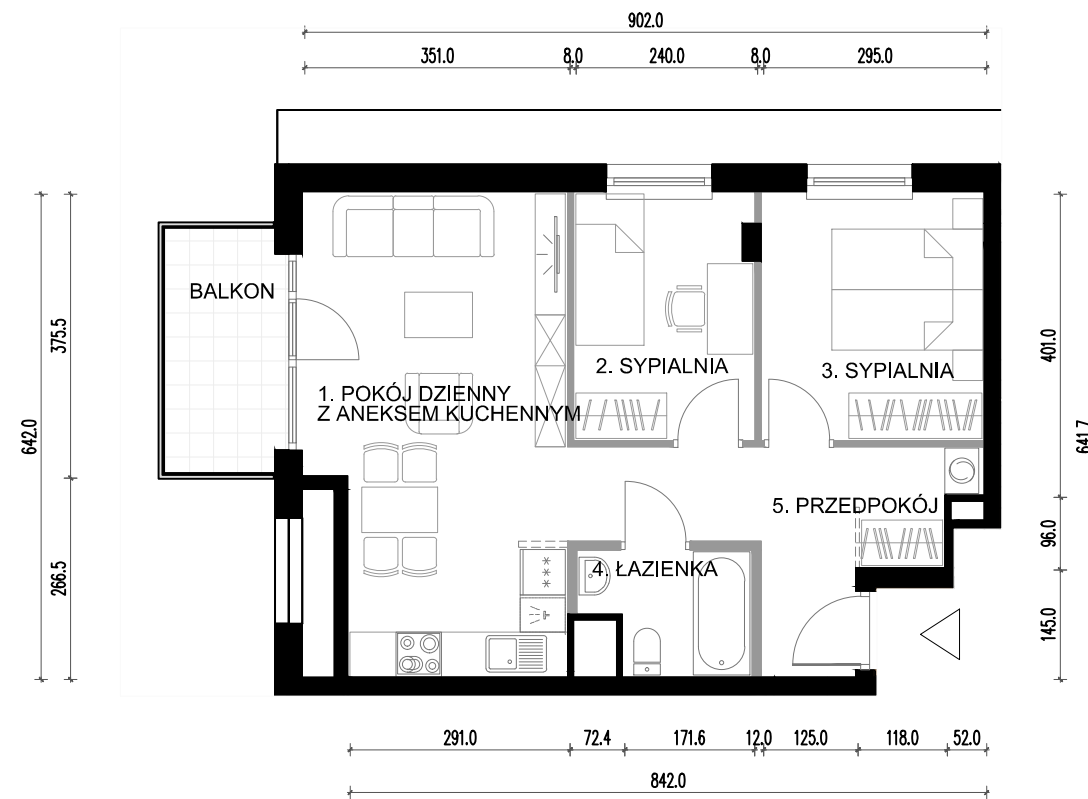


PLAN LOKALU NR 22



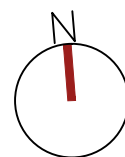
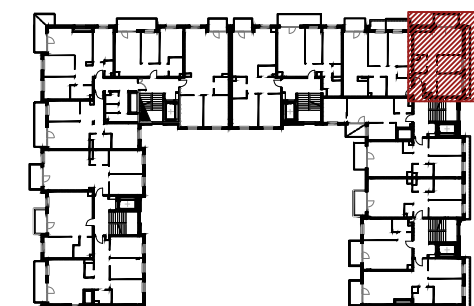
ŁÓDŹ UL. OKOPOWA 103	3 POKOJE	50,08 m²
BUDYNEK		D1
NR KLATKI		2
PIĘTRO		1
NR LOKALU		22

POWIERZCHNIA UŻYTKOWA MIESZKANIA 50,08 m²

1. POKÓJ DZIENNY Z ANEKSEM KUCHENNYM	20,64 m ²
2. SYPIALNIA	7,64 m ²
3. SYPIALNIA	9,52 m ²
4. ŁAZIENKA	3,27 m ²
5. PRZEDPOKÓJ	9,01 m ²

BALKON 5,23 m²

SCHEMATYCZNY RZUT KONDYGNACJI:



ŚCIANY BEZ MOŻLIWOŚCI ROZBIÓRKI
 ŚCIANY Z MOŻLIWOŚCIĄ ROZBIÓRKI
 ŚCIANY NIEBUDOWANE - PROPOZYCJA ARANŻACJI



POWIERZCHNIA UŻYTKOWA MIESZKAŃ UWZGLĘDNIĄ TYNKI WEWNĘTRZNE GR. 1,5cm. POWIERZCHNIA LICZONA JEST ZGODNIE Z NORMĄ PN-ISO 9836:1997. WYMIARY I WYSOKOŚCI POMIESZCZEŃ NIE UWZGLĘDNIĄJĄ TYNKÓW WEWNĘTRZNYCH, ODNOSZĄ SIĘ DO ŚCIAN W STANIE SUROWYM.

NINIEJSZE DANE SĄ POGLĄDOWE I MOGĄ ODBIEGAĆ OD REALIZACJI. POMIARÓW POD ZAKUP MEBLI, URZĄDZEŃ I WYPOSAŻENIA NALEŻY DOKONAĆ Z NATURY, PO ZAKOŃCZENIU REALIZACJI. ELEMENTY ARANŻACJI MIESZKANIA (DRZWI WEWNĘTRZNE, MEBLE, CERAMIKA SANITARNA, SPRZĘT AGD I RTV) NIE STANOWIĄ OFERTY HANDLOWEJ. OZNACZENIE GRAFICZNE WYKOŃCZENIA BALKONU/ LOGG/ TARASU NIE ODZWIERCIEDLA RZECZYWISTEGO UKŁADU MATERIAŁU WYKOŃCZENIOWEGO, A JEST JEDYNNIE POGLĄDOWE. NA KARTACH PRZEDSTAWIONO SCHEMATY Z POGLĄDOWĄ LOKALIZACJĄ PRZYBORÓW I INSTALACJI ELEKTRYCZNYCH I SANITARNYCH.